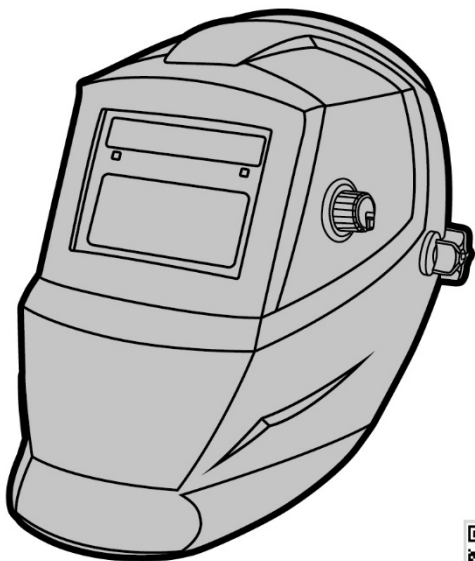


INGCO

www.ingco.com

**PRODUCT
MANUAL**

AUTO-DARKENING WELDING HELMET



AHM008



Eredeti utasítások

ÁLTALÁNOS BIZTONSÁGI FIGYELMEZTETÉSEK

⚠ FIGYELMEZTETÉS!

1. Az ADF nem alkalmas a lézerhegesztésre és az oxyacetilén hegesztésre.
2. Ne helyezze a hegesztősapkát és az ADF-et hő vagy nedvesség közelébe.
3. Ne távolítsa el az ADF-et a hegesztősapkáról, és ne nyissa ki az ADF házát engedély nélkül.
4. Kérem, ellenőrizze, hogy a hegesztés / csiszolás helyesen van-e kiválasztva használat előtt.
5. A védőt az ADF külsejére kell felszerelni. Ellenkező esetben az ADF megsérülhet.
6. Ne végezzen módosítást vagy cserét a hegesztősapka és az ADF cseréje nélkül engedélyezés.
7. Kérjük, azonnal hagyja abba az ADF használatát, és lépjen kapcsolatba a forgalmazóval, ha a szűrő nem sötétedik el hegesztés közben.
8. Ne használjon alkoholt, benzint vagy hígítószeret az ADF tisztításához. Ne tegye az ADF burkolatát vízbe.
9. Az ADF folyadék-kristályának reakciója lassabb lesz, ha a környezeti hőmérséklet alacsony, de ez nem befolyásolja a védelmi funkciókat.
10. Kérjük, azonnal cserélje ki az ADF burkolatát, ha az ADF megsérült vagy megkarcolódott, mert ez befolyásolja a kilátást és jelentősen csökkenti a védelmi teljesítményt.
11. Kérjük, azonnal cserélje ki a védőburkolatot, ha az megsérült vagy megkarcolódott. Ne használjon kemény tárgyakat a szűrő üvegének érintéséhez csere közben.
12. Kérjük, rendszeresen tisztítsa meg az ADF felületét, az érzékelőt és a napelemeket.

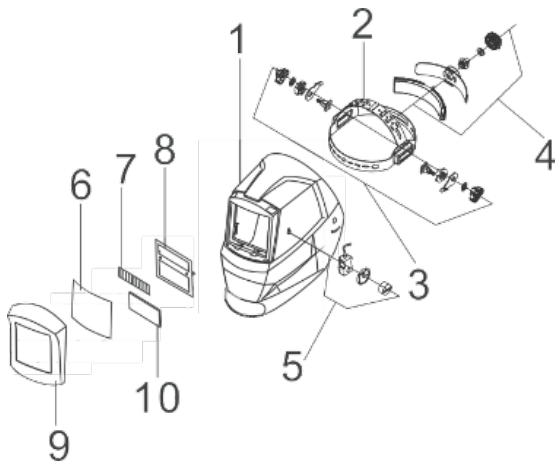
13. A hegesztősapka nem képes ellenállni az erős ütés, robbanás vagy maró folyadék okozta károknak.

⚠ FIGYELEM! Személyi sérülés következhet be, ha a felhasználók nem tartják be a fent említett figyelmeztetéseket.

RENDELTETÉSSZERŰ HASZNÁLAT

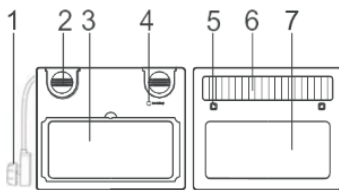
Önérzékelő hegesztő sisak egy csúcstechnológiai termék, amely spektrális szűrőtechnológiával, fotoelektromos szenzorokkal és vezérlési technológiával, folyadékkristályos fény-szabályozási technológiával rendelkezik. A napenergiával működő önérzékelő szűrő (ADF rövidítéssel) a fotoelektromos érzékelési elméletet alkalmazza, amely a folyadékkristályt fényes állapotból sötét állapotba változtatja, amint ívfény éri, majd sötétből fényes állapotba vált, amikor befejeződik a hegesztés, hogy védje a felhasználók szemét és arcbőrét az ívfény, fröccsenés és az IR/UV káros sugárzása ellen.

SPECIFIKÁCIÓK



Hegesztőmaszk		Elülső	lencse
Fejvédő		Napelem	
Szögben	állítható	Szűrőpatron	
gombok		Elülső	fedél
Állítható	fejpánt	LCD képernyő	
Árnyékoló gomb			

Szűrőstruktúra ábrák



Fénytompító		Érzékelő
Lítium	akkumulátorok	Napelem
LCD		UV/IR szűrő
Alacsony feszültségjelző		

Műszaki előírások

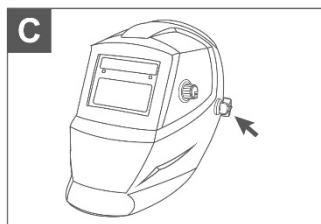
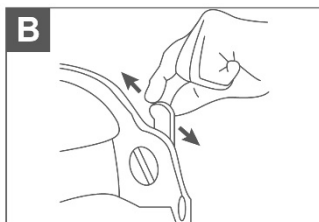
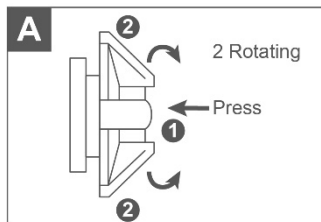
Modellszám	AHM008
Megtekintési terület	92x42mm
Patronméret	110x90x9mm
Ívérzékelő	2

Fényállapot	DIN4
Sötét állapot	Változó árnyalat.9-13
Árnyékolás vezérlés	Külső, változó
Bekapcsolás/Kikapcsolás	Teljesen automatikus
Érzékenység szabályozása	Autó
Sötétről világosra (késleltetés)	0,1-1,0 Automatikus
UV/IR védelem	DIN16
Tápellátás	Napelemek+2×CR2032 lítium elemek
Átkapcsolási idő	1/15000S, világostól sötétig
Alacsony áramerősségű TIG	≥10 amper (egyenáram), ≥10 amper (váltóáram)
Őrlési funkció	Igen
Alacsony hangerő riasztás	Igen
Üzemi hőmérséklet	-5°C~+55°C
Tárolási hőmérséklet	-20°C~+70°C
Szín	Fekete

Termékjellemzők

1. Lítium- és napelemmel működve a termék 2000 munkaóráig bírja, és rendelkezik 15-20 perces automatikus kikapcsolási funkcióval.
2. A beállító gombokkal szabályozható az árnyékolás száma, az érzékenység és a késleltetési idő. Hegesztés és csiszolás is kiválasztható.
3. A fotoelektromos érzékelők technológiája, a kiváló minőségű folyadékkristály és a spektrum szűrő világos látványt és hatékony védelmet biztosít a hegesztőknek.
4. A szűrő fényesről sötétre való változtatásának sebessége 1/5000 másodperc, így a szemek védve vannak az ívfény okozta károsodástól.
5. A szűrő fényességi szintje DIN4, és a sötétről világos állapotra való visszaállítási idő igény szerint 0,1 másodperctől 1,0 másodpercig állítható.
6. A termék normálisan használható -5°C és 55°C közötti hőmérsékleten, és kézi hegesztéshez, védőgázos hegesztéshez, argonívhegesztéshez és plazmavágáshoz alkalmazható.
7. A kialakítás könnyű és kiegyensúlyozott, állítható fejpánttal rendelkezik, amely kényelmes viseletet biztosít és csökkenti a fátadságot.
8. A termék megfelel az EN 379, ANSI Z87.1-2010 és GB/T3609.2-2009 biztonsági és műszaki szabványainak.

MŰVELETI KÉP



MŰVELET

Hegesztés előtt

1. Kérjük, ellenőrizze, hogy a külső és belső üvegek védőfóliája el van-e távolítva.
2. Kérjük, győződjön meg róla, hogy az akkumulátor teljesen fel van töltve, ha hosszú ideig nem használják.
3. Kérjük, ellenőrizze, hogy az ADF kijelzője normális-e, ha hosszú ideig nem használják.
4. Kérem, ellenőrizze, hogy van-e védőfólia a külső és belső üvegeken, sérült vagy porral elzárt-e a napelem, különösen figyeljen arra, hogy az ívérzékelő szennyezett-e.
5. Kérem, ellenőrizze az összes működő alkatrészt, hogy nem kopottak vagy sérültek-e. Az összes megkarcolt vagy törött alkatrészt azonnal cserélni kell, hogy elkerüljük a személyi sérülést.
6. Kérjük, minden használat előtt ellenőrizze a fényzárást.
7. Kérem, válassza ki a megfelelő árnyalatszámot a hegesztőgépek típusai és a hegesztési áram alapján.

Fejpánt beállítása

1. A fejpánt kézzel állítható különböző emberek igényeinek megfelelően. A rajta lévő forgatható fogaskereket mérsékelten nyomja meg, és állítsa be a feszességét annak érdekében, hogy a fejpántot kényelmesen viselhessék. A fejpánton lévő forgatható fogaskerek automatikus zár funkcióval rendelkezik, ezért az erőszakos forgatás tilos a fogaskerek károsodásának elkerülése érdekében. (lásd A ábra)
2. A hegesztősapka oldalán vannak pozicionáló lyukak. A rögzítőkapocs helyének beállítása a pozicionáló lyukakon megváltoztathatja a nézőpontot és beállíthatja a látószögeket, amikor a hegesztő felfelé néz, szemmagasságban néz és lefelé néz. (lásd B ábra)
3. A maszk mindkét oldalán lévő csavarok szorosságának beállításával megváltoztatható annak felfelé-lefelé szintje, és fel- vagy lefordítható. Hegesztéskor az optimális szög az, ha a szemeket és a hegesztési helyet összekötő vonal merőleges a szűrőre. (lásd a C ábrát)

Karbantartás és ellenőrzés

1. Kérjük, használjon papírzsebkendőt, lencsetisztító papírt vagy tiszta pamutkendőt és tisztítószerrel a szűrő tisztításához.
2. Kérjük, semleges tisztítószerrel használjon a hegesztősapka héjának és az

izzasztópántnak a tisztításához.

3. Kérjük, rendszeresen cserélje a külső és belső védőt és a verejtékszalagot.
4. Kérem, ne használjon maró oldószert vagy benzint a tisztítószer hígítására.

KARBANTARTÁS & MEGHIBÁSODÁSOK

Gyakori problémák és megoldások

Problémák	Okok	Megoldások
A szűrő nem sötétedik el és nem villog.	A védő szennyezett vagy sérült	Tisztítsa meg vagy cserélje ki.
	Az arcérezékelő nem tiszta.	Az érzékelő felületének tisztítása érdekében
	A hegesztési áram túl kicsi.	Az érzékenység maximumra állítása érdekében
	Az akkumulátor feszültsége alacsony.	Elemcsere
Reagáljon lassan	A környezeti hőmérséklet túl alacsony.	Ne használja -5°C alatt
A szűrő koszos.	A védő be van piszkolva.	A védő tisztítása vagy cseréje
	A védőfólia nincs eltávolítva.	Távolítsa el a védőfóliát

	A szűrőlencsék foltosak	A szűrőlencsék mindkét oldalának megtisztítása érdekében
	A környezeti fény nem elegendő.	A fény beállítása a munkahelyen az árnyalatszám visszaállításához. A fejpánt rögzítő anyáinak beállítása.
	Az árnyékolási szám nincs helyesen beállítva.	A színezési szám visszaállításához.
Hegesztő sapka csúszások	A fejpánt nincs beállítva.	A fejpánt rögzített anyáinak beállítása érdekében